

Корпуса кнопочного поста серии КП



Производим и поставляем
Товар сертифицирован
Гарантийный срок - 1 год со дня ввода в эксплуатацию.

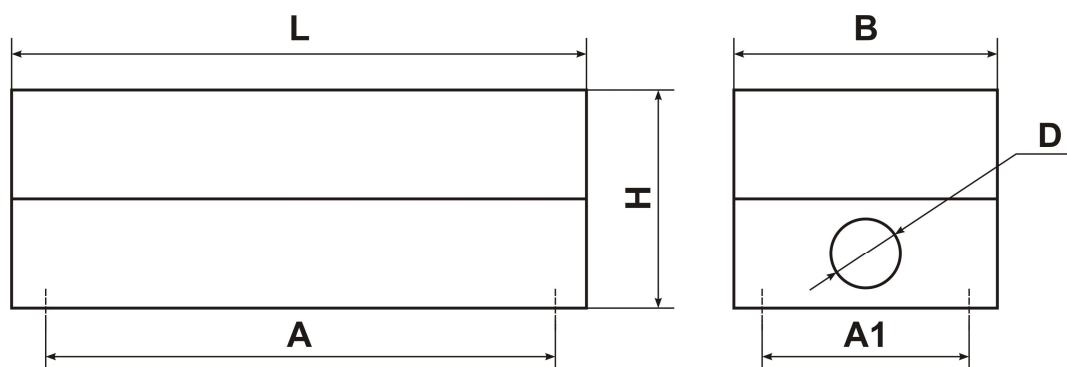
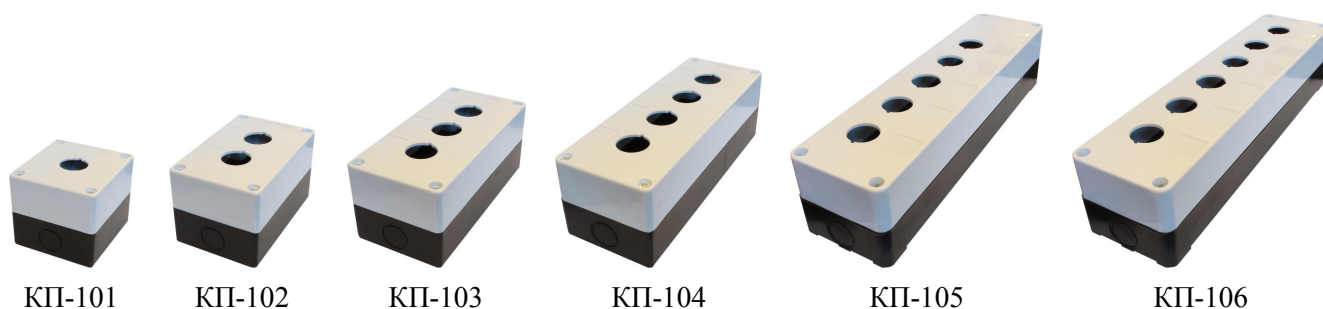
1. Назначение.

Посты управления кнопочные серии КП предназначены для коммутации и сигнализации электрических цепей управления переменного тока напряжением до 660В частотой 50 и 60 Гц и постоянного тока до 440В. Комплекуются коммутационной и светосигнальной арматурой с установочным отверстием $\varnothing=22$ мм.

2. Номенклатура и краткие технические характеристики.

Наименование	Количество монтажных гнезд	Материал	Габаритные размеры	Установочные размеры	Степень защиты	Артикул
КП-101	1	пластик	77x65x72	49x54	IP54	190401
КП-102	2	пластик	110x65x72	80x54	IP54	190403
КП-103	3	пластик	150x65x72	115x54	IP54	190405
КП-104	4	пластик	195x65x72	161x54	IP54	190407
КП-105	5	пластик	278x65x72	244x58	IP54	190409
КП-106	6	пластик	278x65x72	244x58	IP54	190411

3. Общий вид, габаритные и установочные размеры.



Тип поста	L, мм	H, мм	B, мм	D, мм	A, мм	A1, мм	Масса, кг
КП-101	77	65	72	22	49	54	0,1
КП-102	110	65	72	22	80	54	0,13
КП-103	150	65	72	22	115	54	0,15
КП-104	195	65	72	22	161	54	0,17
КП-105	278	65	72	22	244	58	0,26
КП-106	278	65	72	22	244	58	0,26