

# Выключатели концевые серии ВУ-150М, ВУ-250М

Производим и поставляем  
Товар сертифицирован  
ТУ 3428-002-59826184-2005  
ГОСТ Р 50030.5.1-2005  
Гарантийный срок - 2 года со дня ввода в эксплуатацию.



## 1. Назначение.

Выключатели серии ВУ предназначены для коммутирования цепей управления переменного и постоянного токов. Выключатели рассчитаны на работу при напряжении, не превышающем 500В, и могут работать, как на постоянном, так и на переменном токе.

## 2. Структура условного обозначения.

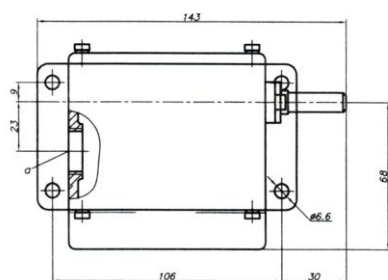
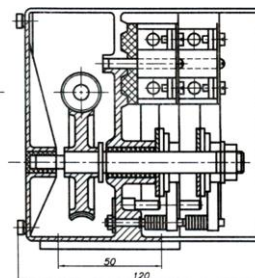
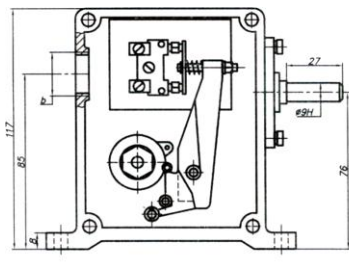
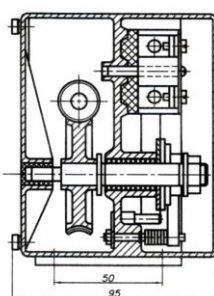
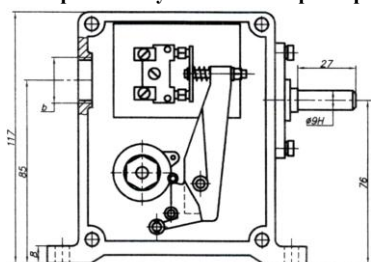
**ВУ - X XX X Y2**  
1 2 3 4

- Количество коммутируемых цепей:  
1 – одна;  
2 – две.
- Передаточное число редуктора (1:50).
- Условное обозначение индекса модернизации.
- Климатическое исполнение (Y) и категория размещения (2) по ГОСТ 15050-69.

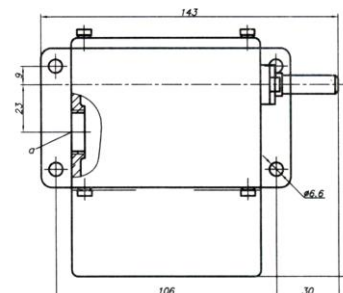
## 3. Номенклатура и краткие технические характеристики.

Тип выключателя	Количество коммутируемых цепей	Степень защиты IP	Кол-во в транспортной упаковке, шт.	Артикул
ВУ-150М У2	1	44	8	ЕТ000763
ВУ-250М У2	2	44	10	ЕТ000764

## 4. Габаритные и установочные размеры.



Выключатель ВУ-150М



Выключатель ВУ-250М

## 5. Технические характеристики.

Номинальное напряжение $U_e$ , В	440 (DC)
	500 (AC), 50/60Гц
Номинальное напряжение по изоляции $U_i$ , В	660
Ток длительного режима, А	10
Ток включения, А	50
Ток отключения при индуктивной нагрузке, А	AC
	DC
	110В – 2,5А; 220В – 1,6А; 440В – 0,6А
	500В – 10А
Количество включений в час, не более	600
Передаточное число редуктора	1:50
Степень защиты	IP44
Климатическое исполнение и категория размещения	У2