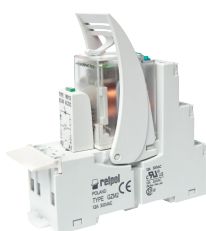


PIR2 с колодкой GZM2 интерфейсные реле



R2N + GZM2

- Интерфейсное реле **PIR2 с колодкой GZM2** состоит из: электромагнитное реле **R2N**, серая контактная колодка **GZM2**, модуль сигнальный / защитный **типа М...**, клипса-вытаскиватель **GZT4-0040** (пластик), белый шильдик для маркировки **GZT4-0035**
- Монтаж на рейке 35 мм в соотв. с EN 60715 или на панели с помощью 2 болтов М3 • Приспособлено для работы с гребневой переключкой **ZGGZ4**
- Сертификаты, директивы: как для R2N, RoHS, **CE ENEC USM**

Данные контактов

Количество и тип контактов	2 CO	
Материал контактов	AgNi	
Номиналь. / макс. напряжение контактов AC	250 V / 300 V	
Минимальное коммутируемое напряжение	5 V	
Номинальный ток (мощность) нагрузки	AC1	12 A / 250 V AC
	AC15	3 A / 120 V 1,5 A / 240 V (B300)
	DC1	12 A / 24 V DC (смотри Диаграмма 3)
	DC13	0,22 A / 120 V 0,1 A / 250 V (R300)
Нагрузка электродвигателем в соотв. с UL 508 AC3 в соотв. с IEC 60947-4-1	1/2 HP	240 V AC, 4,9 FLA, 1-фазный электродвигатель ❶
	0,37 kW	240 V AC, 1-фазный электродвигатель
Минимальный коммутируемый ток	5 mA	
Максимальный пиковый ток	24 A	
Долговременная токовая нагрузка контакта	12 A	
Максимальная коммутируемая мощность AC1	3 000 VA	
Минимальная коммутируемая мощность	0,3 W	
Сопротивление контакта	≤ 100 мΩ	
Максимальная частота коммутации	AC1	• при номинальной нагрузке
		• без нагрузки
		1 200 циклов/час
		18 000 циклов/час

Данные катушки

Номинальное напряжение	50/60 Гц AC	12, 24 , 48, 120, 230 V
	DC	12, 24 , 48, 110 V
Напряжение отпускания	AC: ≥ 0,2 U _n	DC: ≥ 0,1 U _n
Рабочий диапазон напряжения питания	смотри Таблицы 1,2	
Номинальная потребляемая мощность	AC	50 Гц: 1,6 VA
	DC	60 Гц: 1,3 VA
		0,9 W

Данные изоляции в соотв. с EN 60664-1

Номинальное напряжение изоляции	300 V AC	
Номинальное ударное напряжение	4 000 V 1,2 / 50 мсек.	
Категория перенапряжения	III	
Степень загрязнения изоляции	3	
Напряжение пробоя	• между катушкой и контактами	2 500 V AC тип изоляции: основная
	• контактного зазора	1 500 V AC род зазора: отделение неполное
	• между тоководами	2 500 V AC тип изоляции: основная
Расстояние между катушкой и контактами	• по воздуху	≥ 2,5 мм
	• по изоляции	≥ 4 мм

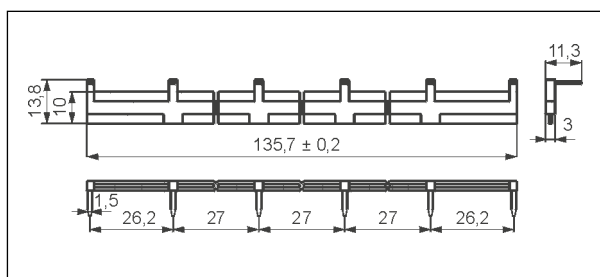
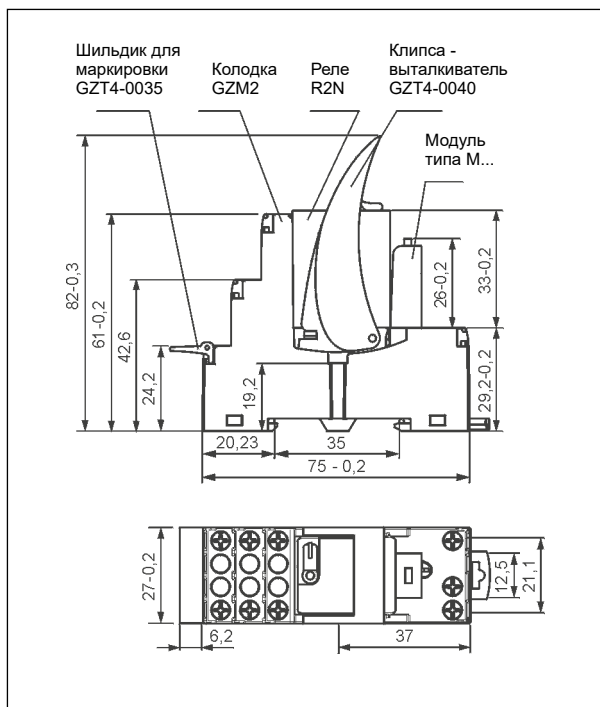
Дополнительные данные

Время срабатывания / возврата (типичные значения)	AC: 10 мсек. / 8 мсек.	DC: 13 мсек. / 3 мсек.
Электрический ресурс	• резистивная AC1	
	• cos φ	
	> 10 ⁵	12 A, 250 V AC
	смотри Диаграмма 2	
Механический ресурс (циклы)	> 2 x 10 ⁷	
Размеры (a x b x h)	75 x 27 x 82 мм	
Масса	97 г	
Температура окружающей среды	• хранения	-40...+85 °C
	• работы (без конденсации и/или обледенения)	AC: -40...+55 °C DC: -40...+70 °C
Степень защиты корпуса	IP 20 EN 60529	
Защита от влияния окружающей среды	R2N: RTI GZM2: RT0	EN 61810-7
Устойчивость к ударам (NO/NC)	10 г / 5 г	
Устойчивость к вибрациям	5 г 10...150 Гц	

Данные, обозначенные жирным шрифтом касаются стандартных исполнений реле. ❶ Для 1-фазных электродвигателей 110-120 V AC - не применять электродвигателей с мощностью при полной нагрузке (FLA), большей чем подано для 240 V AC.

PIR2 с колодкой GZM2 интерфейсные реле

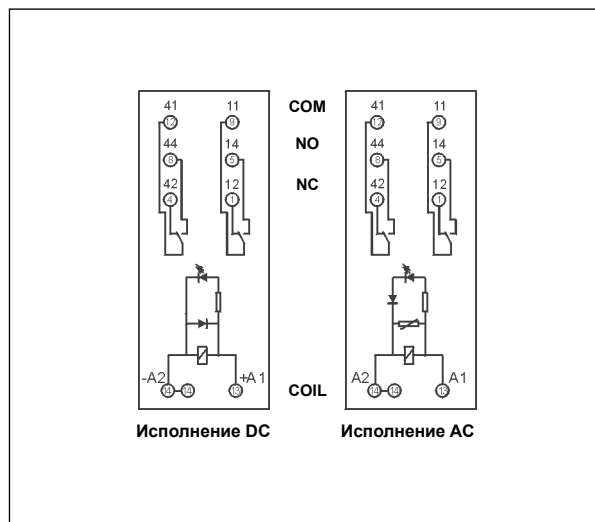
Габаритные размеры



Гребневая перемычка **ZGGZ4**

Схемы коммутации

(вид со стороны винтовых зажимов)



Монтаж

Реле **PIR2 с колодкой GZM2** предназначены для непосредственного монтажа на рейке 35 мм в соотв. с EN 60715 или на панели с помощью 2 болтов M3. **Подключение:** макс. сечение монтажного провода: 2 x 2,5 мм² (2 x 14 AWG), длина зачищенного участка монтажного провода: 6,5 мм, макс. момент затяжки монтажного зажима: 0,7 Нм.

Контактные колодки **GZM2** приспособлены для работы с гребневой перемычкой **ZGGZ4**. Перемычка **ZGGZ4** соединяет общие сигналы входов, макс. допустимый ток 10 А / 250 В AC. Возможность подключения 6 колодок. Цвета перемычек: **ZGGZ4-1** серая, **ZGGZ4-2** черная (смотри стр. 5).

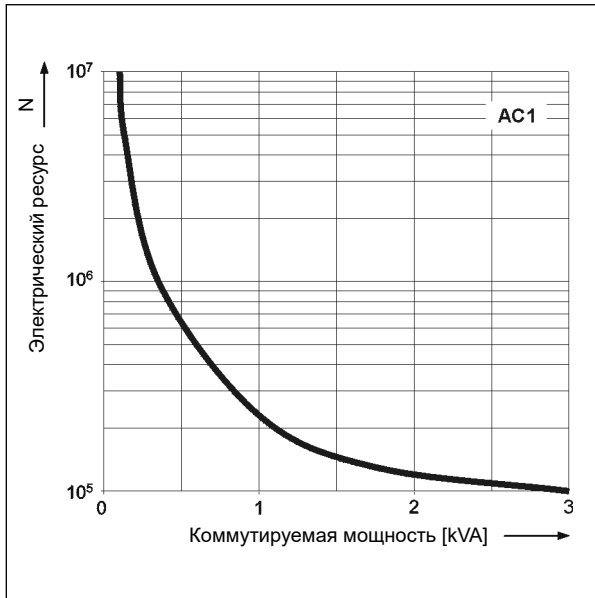


ZGGZ4

Гребневая перемычка ZGGZ4:
соединение общих сигналов входов.

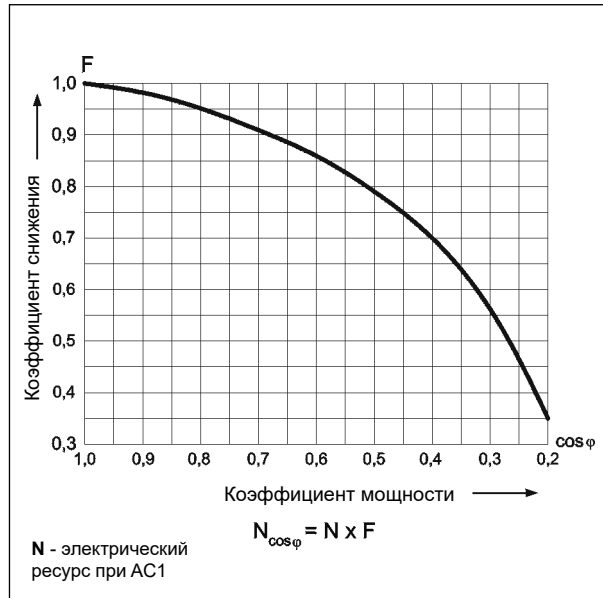
Электрический ресурс по функции мощности нагрузки.
Частота коммутации: 1 200 циклов/час

Диэг. 1



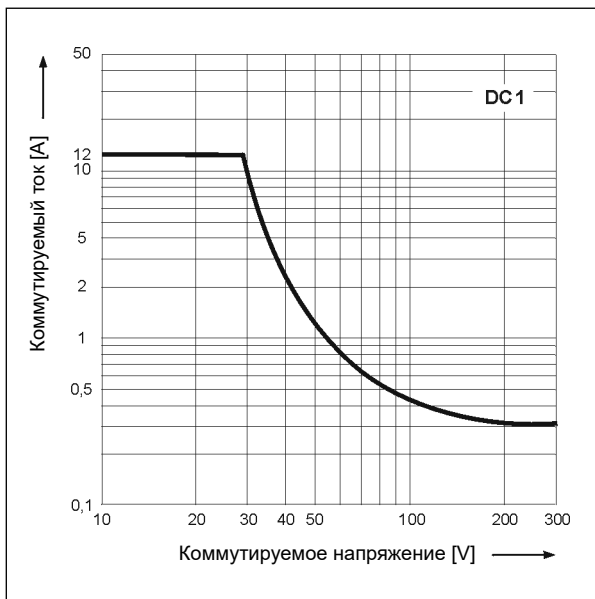
Коэффициент снижения электрического ресурса для индуктивных нагрузок переменного тока

Диэг. 2



Максимальная способность коммутации для постоянного тока - резистивная нагрузка

Диэг. 3



МЕРЫ ПРЕДОСТОРОЖНОСТИ:

1. Необходимо убедиться, что параметры изделия, описанные в его спецификации, соответствуют необходимым условиям безопасности для правильной его работы в устройстве или системе, а также, не использовать изделие в условиях превышающих его параметры. **2.** Никогда не касаться тех частей изделия, которые находятся под напряжением. **3.** Необходимо убедиться, что изделие подключено правильно. Неправильное подключение, может стать причиной его неправильного функционирования, чрезмерного перегрева и риска возникновения огня. **4.** Если существует риск, что неправильная работа изделия может стать причиной больших материальных потерь, нести угрозу здоровью и жизни людей или животных, то необходимо конструировать устройства или системы так, чтобы они были оснащены двойной системой защиты, гарантирующую их надежную работу.

PIR2 с колодкой GZM2 интерфейсные реле

Данные катушки - исполнение по напряжению, питание постоянным током

Таблица 1

Код катушки	Номинальное напряжение V DC	Сопротивление катушки при 20 °C Ω	Допуск сопротивления	Рабочий диапазон напряжения питания V DC	
				мин. (при 20 °C)	макс. (при 70 °C)
012DC	12	160	± 10%	9,6	13,2
024DC	24	640	± 10%	19,2	26,4
048DC	48	2 600	± 10%	38,4	52,8
110DC	110	13 600	± 10%	88,0	121,0

Данные, обозначенные жирным шрифтом касаются стандартных исполнений реле.

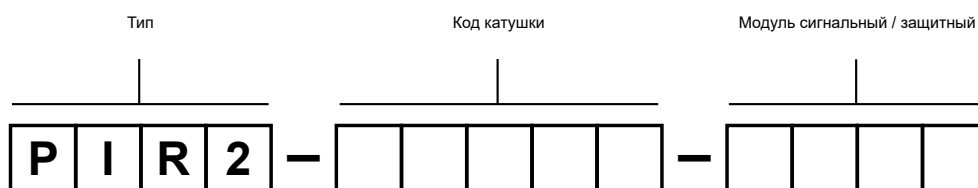
Данные катушки - исполнение по напряжению, питание переменным током 50/60 Гц

Таблица 2

Код катушки	Номинальное напряжение V AC	Сопротивление катушки при 20 °C Ω	Допуск сопротивления	Рабочий диапазон напряжения питания V AC	
				мин. (при 20 °C)	макс. (при 55 °C)
012AC	12	39,5	± 10%	9,6	13,2
024AC	24	158	± 10%	19,2	26,4
048AC	48	640	± 10%	38,4	52,8
120AC	120	3 770	± 10%	96,0	132,0
230AC	230	16 100	± 10%	184,0	253,0

Данные, обозначенные жирным шрифтом касаются стандартных исполнений реле.

Кодировка исполнений для заказа



смотри Таблицы 1, 2 стр. 4

Модуль сигнальный / защитный

00LD - M41G - модуль LD (LED зеленый + гасящий диод D, поляризация N: +A1/-A2), 6/24 V DC
00LD - M42G - модуль LD (LED зеленый + гасящий диод D, поляризация N: +A1/-A2), 24/60 V DC
00LD - M43G - модуль LD (LED зеленый + гасящий диод D, поляризация N: +A1/-A2), 110/230 V DC
00LV - M91G - модуль LV (LED зеленый + варистор), 6/24 V AC/DC
00LV - M92G - модуль LV (LED зеленый + варистор), 24/60 V AC/DC
00LV - M93G - модуль LV (LED зеленый + варистор), 110/240 V AC/DC

Примеры кодирования:

PIR2-012DC-00LD

интерфейсное реле **PIR2** состоит из: реле **R2N** (два переключающие контакты, материал контактов AgNi, напряжение катушки 12 V DC), колодка **GZM2** (серая, винтовые зажимы), модуль сигнальный / защитный **M41G** (исполнение LD), клипса-вытаскиватель **GZT4-0040** (пластик), шильдик для маркировки **GZT4-0035** (белый)

PIR2-230AC-00LV

интерфейсное реле **PIR2** состоит из: реле **R2N** (два переключающие контакты, материал контактов AgNi, напряжение катушки 230 V AC 50/60 Гц), колодка **GZM2** (серая, винтовые зажимы), модуль сигнальный / защитный **M93G** (исполнение LV), клипса-вытаскиватель **GZT4-0040** (пластик), шильдик для маркировки **GZT4-0035** (белый)

Гребневые перемычки ZGGZ4



PIR2-...-00L.
(R2N + GZM2)

ZGGZ4

■ ZGGZ4 для:

Контактные колодки	Реле для контактных колодок	Интерфейсные реле ①
GZM2	R2N	PIR2-...-00L. (R2N + GZM2)
GZT2		
GZM3	R3N	PIR3-...-00L. (R3N + GZM3)
GZT3		
GZM4	R4N	PIR4-...-00L. (R4N + GZM4)
GZT4		

① Интерфейсное реле **PIR2 (PIR3, PIR4)** предлагается в качестве комплекта: промышленное миниатюрное реле **R2N (R3N, R4N)** + контактная колодка **GZM2 (GZM3, GZM4)** + модуль сигнальный / защитный типа **M...** + клипса-выталкиватель **GZT4-0040** + шильдик для маркировки **GZT4-0035**.

■ Гребневая перемычка ZGGZ4

- предназначена для работы с контактными колодками промышленных миниатюрных реле и интерфейсных реле PIR2, PIR3 и PIR4, которые оснащены винтовыми зажимами; колодки и реле установлены на рейке 35 мм в соответствии с нормой EN 60715,
- соединяет общие сигналы входов (зажимы катушки A1 или A2) или выходов - смотри фото сверху,
- макс. допустимый ток 10 A / 250 V AC,
- возможность подключения 6 колодок или реле,
- цвета перемычек:
ZGGZ4-1 серая, **ZGGZ4-2** чёрная.

